

# Dokumentenscanner

## fi-6140Z / fi-6240Z

workgroup



fi-6240Z







fi-6140Z



- **Superschnelles Scannen von 60 Seiten pro Min. / 120 Bilder pro Min. in Farbe, Graustufen und Schwarzweiß bei 200 dpi**
- **Farbscannen von 40 Seiten pro Min. / 80 Bilder pro Min. bei 300 dpi**
- **Ultraschallgetriebener intelligenter Mehrfacheinzug (iMFF)**
- **Überragende Papierschutz-Funktion**
- **Robuster automatischer Dokumenteneinzug (ADF) für bis zu 50 Blatt**
- **Scannen von geprägten Plastikarten**
- **Zentrale Admin-Konsole**
- **Kofax® VRS® 5.0 Professional und ScandAll PRO V2 Premium im Lieferumfang**

shaping tomorrow with you

**FUJITSU**

fi-6140Z	50 Blatt	50 bis 600 dpi	Simplex 60 S./Min	Duplex 120 B./Min	
					
	50 Blatt	50 bis 600 dpi	Simplex 60 S./Min	Duplex 120 B./Min	fi-6240Z

## Bahnbrechende Entwicklung im Markt für professionelle Dokumentenscanner am Arbeitsplatz

Die Scanner fi-6140Z und fi-6240Z setzen neue Maßstäbe für das Scannen selbst hoher Dokumentenvolumina am Arbeitsplatz. Sie überzeugen durch Höchstleistungen mit fortschrittlicher Papierseparationstechnologie, durch eine hohe Betriebsproduktivität bei verschiedensten Scananwendungen und außergewöhnliche Zuverlässigkeit.

Die Modelle fi-6130Z und fi-6230Z sind die ersten ihrer Art, die für geschäftlich genutzte Workgroup-Scanner zusätzlich einen persönlichen Produktivitätsmodus anbieten. Mitarbeiter, die vorwiegend mit informations- und wissensbasierten Tätigkeiten betraut sind, können dadurch optimal in ihren Arbeitsabläufen unterstützt werden. Diese innovative Funktionalität bietet einerseits einen Push-Modus an, mittels welchem Dokumente auf Knopfdruck vom Scanner zum PC gesendet werden können (persönliche Produktivität) oder aber auch Dokumente direkt in Geschäftsprozesse eingeleitet werden können (Scan-to-Process).

### Schnell und kompakt

Fujitsus Scanner fi-6140Z und fi-6240Z gehören zu den schnellsten und kompaktesten Scannern ihrer Klasse. Sie überraschen mit ihren kleinen Stellflächen und ihren unglaublichen Geschwindigkeiten. Beide Scanner können bis zu 60 Seiten pro Minute bei 200 dpi in Farbe, Schwarzweiß oder Graustufen scannen; im Duplexbetrieb bewältigen sie bis zu 120 Bilder pro Minute (A4, 200 dpi). Bei 300 dpi können unübertroffene Geschwindigkeiten von 40 Seiten/Min. oder 80 Bilder / Min. in allen Modi erreicht werden.

Die ADF-Kapazität beträgt 50 Blatt und dank der intelligenten Konstruktion des Einzugs können Anwender fortlaufend Stapel gemischten Belegguts unterschiedlichen Gewichts und Formats zuführen, was die effiziente Digitalisierung großer Volumen von Papierdokumenten bei minimalem Zeitaufwand ermöglicht.

### Beeindruckende Papierzuführung

Die Modelle fi-6140Z und fi-6240Z sind nicht nur mit einer der fortschrittlichsten Papierseparationseinheiten ihrer Klasse ausgestattet, sondern verfügen auch über eine mit Rückschlagrollen arbeitende Separationstechnologie, die eine außergewöhnliche Zuführungszuverlässigkeit für eine noch größere Vielfalt an Dokumentengewichten und -qualitäten bietet. Außerdem sind beide Modelle in der Lage über den ADF bis zu 3 Meter lange Dokumente zu transportieren. Der ADF beider Modelle ist robust genug, um sogar bis zu drei gleichzeitig angelegte geprägte Plastikkarten mit einer Stärke von bis zu 1,4 mm (im Hoch- und Querformat) zu verarbeiten.

Die Separationseinheiten der Scanner fi-6140Z und fi-6240Z nutzen aktive Module anstelle herkömmlicher passiver Separationspads, die sich lediglich auf einen ausreichend hohen Reibungskoeffizienten der

Papierblätter im Verhältnis zum Gummi der Separationspads verlassen können, um nachfolgende Dokumente zurückzuhalten. Die einzigartige Papierzuführung mithilfe aktiver Separationseinheiten nutzt einen geraden Papierpfad, der die Belastung auf dem einzelnen Blatt reduziert mit der Folge eines reibungslosen Transports. Dadurch unterscheiden sich beide Modelle nachhaltig von anderen Produkten, die einen U- oder L-förmig verlaufenden Papierpfad haben oder bei denen Blätter im Duplexbetrieb mechanisch gewendet werden. Beide Modelle verfügen über die neuartige Papierschutz-Funktion, welche das Scannen selbst feiner und empfindlicher Papiere ermöglicht.

### Fortschrittliche Effizienz durch intelligente Funktionen

Dank der Papierschutz-Funktion können Anwender ruhigen Gewissens auch sensiblere Dokumente scannen, denn der Zufuhrmechanismus unterbricht den Papiervorschub, sobald er mittels ausgefeilter Sensorik eine bevorstehende Papierstauchung feststellt.

Die durch die Mechanismen zur Mehrfacheinzugserkennung bereitgestellte Sicherheit bei der Verarbeitung wird durch die 'Intelligente MultiFeed-Funktion' effektiv gesteigert. Anwender können sich darauf verlassen, dass beabsichtigte Einzüge mehrlagiger Dokumente, die üblicherweise einen Doppeleinzugs-Alarm auslösen würden - beispielsweise Dokumente mit Haftnotizen - manuell oder automatisch freigegeben werden können, während die Mehrfacheinzugserkennung weiterhin aktiviert bleibt. Die vor dem Scanvorgang erforderlichen Vorbereitungen werden dadurch auf ein Minimum reduziert.

Die Scanner fi-6140Z und fi-6240Z verfügen über wertvolle Automatikfunktionen zur dedizierten Bildverarbeitung von Dokumenten. Infolgedessen erreichen sie durch schnelles Scannen und simultane Hochgeschwindigkeits-Bildverarbeitung dramatische Effizienzsteigerungen bei der Digitalisierung. Die Scanner fi-6140Z und fi-6240Z können über den ADF eine Vielzahl verschiedenartiger Dokumente und Materialien verarbeiten, angefangen bei Plastikkarten (in Hoch- und Querformat) bis zu sehr dicken Kartenmaterialien (bis 209 g/m<sup>2</sup>). Über den ADF-Einzug können Formate von A8 bis A4 und ebenso überlange Dokumente mit einer Länge bis zu 3.048 mm (im Vergleich dazu ist ein A4-Blatt 297 mm lang) gescannt werden.

### Im Lieferumfang enthaltene Software:

Die Scanner fi-6140Z und fi-6240Z werden zusammen mit der Bilderfassungssoftware ScandAll PRO V2 geliefert, die eine effiziente Erfassung und Optimierung der Scandaten vor der Weitergabe und Übertragung an Zielanwendungen und -prozesse ermöglicht. Dank der professionellen, funktionsmächtigen Scananwendung ScandAll PRO V2 können die Scanner über TWAIN- oder ISIS-Treiber betrieben werden oder eine Kombination aus ISIS- und VRS-Treibern nutzen. Diese Anwendung unterstützt auch die Hinzufügung von Bildverbesserungsfunktionen zum Erfassungsprozess durch Nutzung der ebenfalls zum Softwarepaket



# ScandAll PRO



gehörenden Version von VRS Professional 5.0. Durch die in ScandAll PRO V2 integrierte OCR-Funktionalität ist außerdem die Erzeugung von durchsuchbaren PDF-Dateien möglich. Zusätzlich verfügt ScandAll PRO V2 über Patch-Code und Barcode-Erkennungsmodule zur automatischen Auftragsunterscheidung bei der Stapelverarbeitung. Eine weitere leistungssteigernde Funktion, die im Praxisbetrieb ihren Wert unter Beweis stellt, ist die Fähigkeit von ScandAll PRO V2 zur simultanen Erzeugung von mehreren Bilddateien eines einzelnen Papierdokuments, wobei beide Bilddateien über unterschiedliche Eigenschaften verfügen können (wie Auflösung, Farbmodus, Dateiformat, statische Bilddaten, Speicherort oder die eingebetteten durchsuchbaren Textinformationen).

Durch die Fülle der einfach nutzbaren Funktionen können Mitarbeiter, die vorwiegend mit informations- und wissensbasierten Tätigkeiten betraut sind, die Modelle fi-6140Z und fi-6240Z abwechselnd zur effizienten persönlichen Unterstützung ebenso einsetzen wie zur regelmäßigen Dokumentenerfassung und Einspeisung in prozessführende ECM, DMS und Archivrösungen.

## Verbesserte automatische Jobseparationsfunktion

Diese intelligente Funktion nutzt mit Bar- und Patchcode bedruckte Blätter, um mehrere Seiten gescannter Bilder in vorab vom Nutzer festgelegte Akten zu ordnen. Diese erweiterte Funktion ermöglicht bessere Stapelverarbeitung von gemischtem Beleggut und erhöht die Arbeitseffizienz. ScandAll PRO V2 Premium benutzt 2D-Codes (QR, PDF 417) zur Aktentrennung und ist im Lieferumfang beider Scannermodelle enthalten.

Beide Modelle werden inklusive einer Volllizenz für VRS Professional 5.0 geliefert, mit der sich erweiterte Bildoptimierungsfunktionen zum Erfassungsprozess hinzufügen lassen. VRS vereinfacht den Scanvorgang dahingehend, dass beträchtliche Zeiteinsparungen durch Reduzierung von Vorbereitungszeit und manuellen Eingriffen während des Scanprozesses erreicht werden.

Die Bildverbesserungsoptionen lassen sich kombinieren, um digitale Dokumentenbilder zu erhalten, die sich durch hohe Bildqualität auszeichnen und wenige oder keine manuellen Eingriffe erfordern. Zu den Optionen zählen: intelligente Inhaltsorientierung, automatische Seitendrehung, automatische Farberkennung, Leerseitenerkennung und -entfernung sowie Hintergrundsättigung - alle diese Funktionen dienen der problemlosen Erfassung und Rationalisierung durch effiziente Automatisierung. Mit Hilfe dieser Software können Mitarbeiter sich nunmehr ganz auf ihre produktiven Aufgaben konzentrieren, unterstützt durch die automatische Informationserfassung von Papierdokumenten auf Knopfdruck. VRS passt die Scannereinstellungen für jedes einzelne Dokument dynamisch an - Ergebnis: Bei jedem Scan so gut wie perfekte Bildqualität.

## Neue ScandAll PRO-Funktionen erweitern Ihre Scanmöglichkeiten

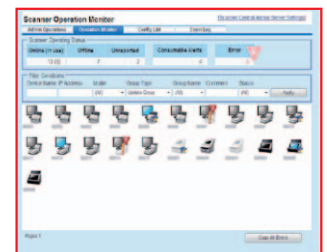
### Scannen auf Knopfdruck Dank ScanSnap-Modus

Produkte der ScanSnap-Serie sind Dank der Funktion „Scannen auf Knopfdruck“ bei Heimanwendern und in kleineren Büros wegen der einfachen Benutzung sehr beliebt. Der „ScanSnap-Modus“ ist die neue Softwarefunktion von ScandAll PRO V2; dadurch werden die Scanner fi-6140Z und fi-6240Z ideale Hilfsmittel für Büroanwendungen, ohne spezifisch angepasste Scannereinstellungen einrichten zu müssen.



### Geringere Gesamtbetriebskosten durch zentralisierte Verwaltung

Neu ist auch, dass die Scanner fi-6140Z und fi-6240Z über eine zentralisierte Verwaltungsfunktion verfügen. Diese ermöglicht dem Systemadministrator die Installation, Überwachung und Wartung von mehreren Dokumenten- und Netzwerkscannern von seinem Arbeitsplatz aus.\*



Diese leistungsstarke Funktion ermöglicht die Überwachung des Scanner-Betriebsstatus, das Aufspielen von Updates der Scanner-Treiber und -Software und noch vieles mehr. Dadurch werden Kosten und Arbeitsaufwände, die für die Einrichtung, Wartung und den Betrieb auch einer großen Anzahl von Arbeitsplatz- und Netzwerkscannern im Unternehmen anfallen, drastisch reduziert.

\*Dieses Produkt wird mit der entsprechenden Software für die Einrichtung des Servers und der Client Konsole geliefert.

### Unterstützte Betriebssysteme

Die Scanner fi-6140Z und fi-6240Z können unter Windows XP, Windows Server 2003/2008, Windows Vista und Windows 7 betrieben werden.

### Imprinter-Option

Der Scanner fi-6140Z kann mit dem optionalen Imprinter (fi-614PR) benutzt werden. Dadurch lassen sich Datumsangaben und andere Informationen auf die Rückseite des Originaldokuments drucken, was Anwendern das leichte Auffinden und Abrufen von Dokumenten erlaubt.

# fi-6140Z / fi-6240Z Technische Daten



Produktname/Modell	fi-6140Z	fi-6240Z
<b>Unterstützte Betriebssysteme</b>	Windows® 7 (32 bit/64 bit), Windows Vista® (32 bit/64 bit), Windows Server® 2003/2008 (32 bit/64 bit), Windows® XP (32 bit/64 bit)	
<b>Scannertyp</b>	ADF (automatischer Dokumenteneinzug)	ADF (automatischer Dokumenteneinzug) + Flachbett
<b>Scan-Methode</b>	Simplex / Duplex, Farbe / Graustufen / Schwarzweiß	
<b>Bildsensor</b>	Farb-CCD-Sensoren x 2	
<b>Lichtquelle</b>	Weiße Kaltkathodenentladungsröhre x 2	
<b>Dokumentengröße</b>	ADF	Max.: A4 (210 x 297 mm), Min. (Hochformat): A8 (52 x 74 mm)
	Papierformat mit Überlänge <sup>2</sup>	210 x 863 mm oder 210 x 3,048 mm
	Flachbett	–
<b>Papiergewicht (keine Begrenzung für Flachbett)</b>	41 bis 209 g/m <sup>2</sup> und ausschließlich 127 bis 209 g/m <sup>2</sup> für A8. ID-Kartentypen (ADF): Hoch- / Querformat, 1,4 mm Stärke oder weniger <sup>3,4</sup>	
<b>Scangeschwindigkeit<sup>5</sup> (A4 Hochformat)</b>	Farbe <sup>6</sup> / Graustufen <sup>6</sup> / Schwarzweiß:	Simplex: 60 Seiten/Min., Duplex: 120 Bilder / Min. (200 dpi) / Simplex: 40 Seiten/Min., Duplex: 80 Bilder / Min. (300 dpi)
	Flachbett:	1,7 Sekunden (200 / 300 dpi)
<b>ADF-Kapazität<sup>7</sup></b>	50 Blatt (A4: 80 g/m <sup>2</sup> )	
<b>Erwartete Tagesleistung</b>	6.000 Blatt / Tag	
<b>Hintergrundfarben</b>	Weiß oder Schwarz (wählbar)	ADF: Weiß oder Schwarz (wählbar) / Flachbett: Schwarz
<b>Optische Auflösung</b>	600 dpi	
<b>Ausgabeauflösung<sup>8</sup></b>	50 bis 600 dpi (einstellbar in 1 dpi-Schritten), 1200 dpi <sup>9</sup>	
<b>Ausgabeformat</b>	Farbe: 24 bit / 8 bit, Graustufen: 8 bit, Schwarzweiß: 1 bit	
<b>AD-Wandler</b>	1024 Stufen (10 bit)	
<b>Schnittstelle<sup>10</sup></b>	Ultra SCSI oder USB 2.0	
<b>Anschlusstyp</b>	SCSI: Shield-Typ, 50 Pin (Pin-Typ), USB: Typ B	
<b>Ausgabemodus (Halbton)</b>	Dithering / Fehlerstreuung	
<b>Bildverarbeitung</b>	Hardwarebasiert	Bildverstärkung, Fehlerstreuung, Dithering, vereinfachtes DTC, Entfernung des Moirémusters, Farb-Dropout (R, G, B, keine, spezifiziert), automatische Farberkennung, automatische Seitengrößenerkennung <sup>11</sup>
	Softwarebasiert	Mehrbildausgabe, Leerseitenüberspringung, erweitertes DTC, sRGB, Entfernung von Stanzlöchern, Registerkartenzuschnitt, Bild splitten
<b>Spannungsbereich</b>	AC 100 bis 240 V, ±10%	
<b>Leistungsaufnahme</b>	Betrieb: 42W, Stromsparmodus <5,7W	Betrieb: 50W, Stromsparmodus <5,7W
<b>Betriebsumgebung</b>	Temperatur: 5°C bis 35°C, relative Feuchtigkeit: 20 bis 80% (nicht kondensierend)	
<b>Abmessungen (BxTxH Grundeinheit)<sup>12</sup></b>	301 x 160 x 158 mm	301 x 567 x 229 mm
<b>Gewicht</b>	4,2 kg	8,8 kg
<b>Im Paket enthaltene Software / Treiber</b>	TWAIN, ISIS™, Kofax® VRS Professional, Software Operation Panel, Error Recovery Guide, Bildverarbeitungssoftware Option (Trial), ScandAll PRO V2, ScandAll PRO V2 ScanSnap mode Add-in, Scan to Microsoft SharePoint™, ABBYY Fine Reader für ScanSnap™, QuickScan™ Pro (Trial), Benutzerhandbuch, Scanner Central Admin, Adobe® Reader®	
<b>Umweltkonformität</b>	ENERGY STAR® und RoHS <sup>13</sup>	
<b>Sonstiges</b>	Mehrfacheinzugserkennung	
		Ultraschall-Mehrfacheinzugserkennung / Papierlängensensor

- <sup>1</sup> Dokumente mit Größen zwischen A4 und A3 können (einseitig) mit Hilfe des Trägerblattes gescannt werden.
- <sup>2</sup> Dokumente, die länger als A4 sind können gescannt werden. Jedoch können Dokumente, die länger als 863 mm sind, nur unter Benutzung von TWAIN mit 200 dpi oder weniger gescannt werden.
- <sup>3</sup> Unterstützt das fortlaufende Scannen von bis zu drei Karten. (Dies gilt nicht für mehrfach geprägte Plastikkarten).
- <sup>4</sup> Digitalisiert ID-Kartentypen mit einer Stärke von bis zu 1,25 mm. (200 dpi oder weniger im Querformat)
- <sup>5</sup> Sowohl die Datenübertragung als auch die Softwareverarbeitungszeit beeinflussen die tatsächliche Scangeschwindigkeit.
- <sup>6</sup> Die angegebenen Geschwindigkeiten beziehen sich auf JPEG-Komprimierungen.
- <sup>7</sup> Maximale Kapazitäten variieren in Abhängigkeit des Papiergewichts.
- <sup>8</sup> Die maximale Ausgabeauflösung kann je nach Größe der gescannten Fläche variieren, und auch je nachdem ob Simplex oder Duplex beim Scannen benutzt wird.
- <sup>9</sup> Einschränkungen beim Scannen mit einer hohen Auflösung (600 dpi oder höher) können durch die benutzte Scan-Methode, Dokumentengröße und verfügbaren Speicherplatz entstehen.
- <sup>10</sup> Die Ultra-SCSI-Schnittstelle kann nicht gleichzeitig mit USB 2.0 benutzt werden.
- <sup>11</sup> Diese Bildverarbeitungsfunktionen sind hardware- und software-basiert (Hybridverarbeitung). Bei einer höheren Scanauflösung von mehr als 300 dpi, oder einer Dokumentenlänge von mehr als 431 mm erfolgt die Verarbeitung softwarebasiert.
- <sup>12</sup> Angegebenen Abmessungen ohne ADF und Ablagefächer.
- <sup>13</sup> Gemäß PFU LIMITED, einem Unternehmen von Fujitsu, entspricht dieses Produkt den RoHS-Anforderungen (2002/95/EG).

Optionen	Teilenummer	fi-6140Z	fi-6240Z
<b>Post Imprinter</b>	PA03540-D201	Unterstützt das Dokumentenmanagement durch Aufdruck von Zahlen, römischen Buchstaben und Codes auf Originaldokumente nach dem Scannen	–
<b>Schwarzer Hintergrund für Flachbett</b>	PA03540-D801	–	Die Hintergrundfarbe der Flachbettklappe ist schwarz. Der schwarze Hintergrund erleichtert die automatische Schräglagenkorrektur und Seitendrehung.
<b>ScanSnap-Trägerblatt</b>	PA03360-0013	ScanSnap-Trägerblätter im Ser Pack. Jedes Trägerblatt hat eine Lebensdauer von 500 Scans.	
<b>Bildverarbeitungs-Software V2.5</b>	PA43402-C2290	Bildverarbeitungssoftware zur effizienten Binarisierung von gescannten Daten vor der Übertragung.	

Consumables	Teilenummer	fi-6140Z	fi-6240Z
<b>Druckerpatrone</b>	CA00050-0262	Lebensdauer: 4.000.000 Druckzeichen, fi-614PR Druckkopf	–
<b>Desktop Scanner Cleaning Kit</b>	SC-SLE-KIT1	F1 Reinigungsflüssigkeit als Pumpspray, beschichtete Reinigungsblätter und Reinigungstücher.	
<b>Verbrauchsmaterialien-Kit</b>	CON-3540-011A	2 x Pick Roller, 2 x Brake Roller zum Scannen von bis zu 400.000 Blatt.	

Alle Namen, Herstellernamen, Marken- und Produktbezeichnungen unterliegen besonderen Schutzrechten und sind Herstellerzeichen und/oder eingetragene Marken der jeweiligen Inhaber. Alle Angaben sind unverbindlich. Änderungen an den technischen Daten sind ohne vorherige Ankündigung vorbehalten.



ENERGY STAR® konform

"Adobe", "Acrobat" und das Adobe PDF-Logo sind entweder eingetragene Warenzeichen oder Warenzeichen von Adobe Systems Incorporated in den Vereinigten Staaten und/oder anderen Ländern.

**PFU Imaging Solutions Europe Limited**  
 Hayes Park Central  
 Hayes End Road, Hayes  
 Middlesex UB4 8FE  
 England  
 Tel: (+44-(0)20) 8573 4444  
 Fax: (+44-(0)20) 8573 2643

**PFU Imaging Solutions GmbH**  
 Frankfurter Ring 211  
 80807 München  
 Deutschland  
 Tel: (+49-(0)89) 32378-0  
 Fax: (+49-(0)89) 32378-100

**PFU Imaging Solutions S.p.A.**  
 Via Nazario Sauro, 38  
 20099 Sesto San Giovanni (MI)  
 Italien  
 Tel: (+39) 0226294.1  
 Fax: (+39) 0226294.201

<http://emea.fujitsu.com/scanners>

